

LOCALI	USCITA CONSIGLIATA	USCITA DI RISERVA
aula		

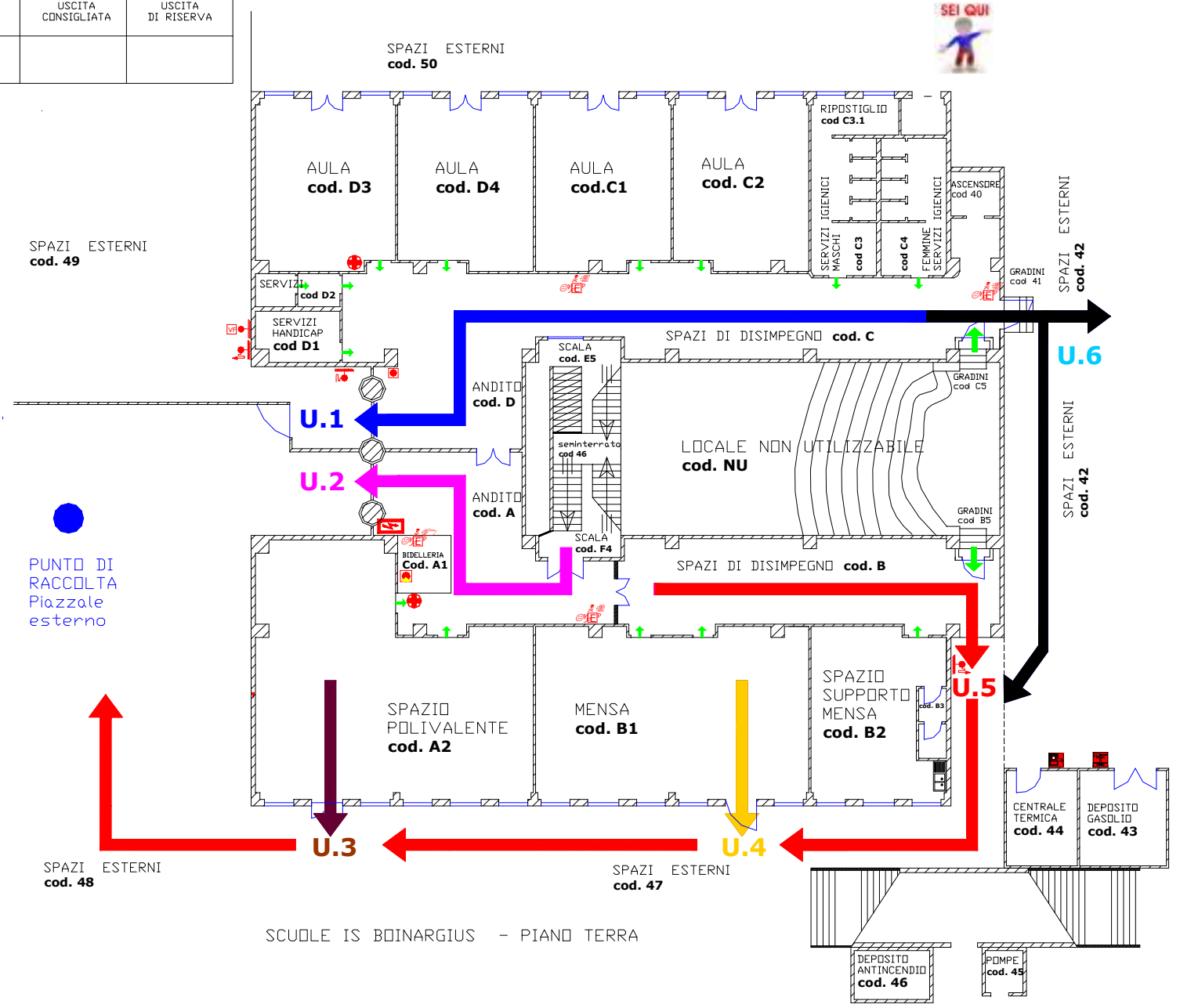


LEGENDA

- MANICHETTA V.F.
- QUADRO ELETTRICO
- INTERRUZIONE FORZATA GASOLIO
- INTERRUOTTORE GENERALE
- ESTINTORI A POLVERE
- PULSANTE ALLARME
- SIRENA o CAMPANA
- PRONTO SOCCORSO
- VIA DI ESODO

QUANDO SUONA L'ALLARME
(Sirena o tre squilli lunghi di campana)

- » **Non agitarti!
Cerca di stare calmo.**
- » **Non correre dove capita!
Creeresti solo confusione.**
- » **Ricorda le istruzioni
e le prove effettuate.**
- » **Se c'è fumo copriti il naso
con un fazzoletto bagnato.**
- » **Dirigiti verso l'uscita
seguendo le vie indicate.**
- » **Vai verso il punto di
raccolta stabilito.**



SPAZI ESTERNI cod. 49

PUNTO DI RACCOLTA
Piazzale esterno

SPAZI ESTERNI cod. 48

SPAZI ESTERNI cod. 47

SCUOLE IS BOINARIUS - PIANO TERRA

